

ORGANISME DE FORMATION CERTIFIÉ



B-LENOS

Formation

Profil Flash en Morphopsychologie

2024

Exceller, Briller!

<https://b-lenos.com>

Date de création du document: 02/04/2024

Modifié le 02/04/2024



Qualiopi
processus certifié



La certification qualité a été délivrée au
titre de la catégorie d'actions suivantes:

ACTIONS DE FORMATION

 RÉPUBLIQUE FRANÇAISE

Formation Profil Flash en Morphopsychologie

« Élevez votre pratique de coach et thérapeute au niveau supérieur ! »



**Compétences
professionnelles**



**Formation 100%
en ligne**



**Formatrice (ULTRA)
disponible**



**Accès sans limite
dans le temps**



**Formation jusqu'à
100% finançable**



**Aucun diplôme
requis**



Rejoignez la communauté

**Bénéficiez d'un accès illimité à la plateforme et d'un
apprentissage 100% en ligne à votre rythme.**

Formation

Profil Flash en Morphopsychologie

« Élevez votre pratique de coach et thérapeute au niveau supérieur ! »

PUBLIC

- Cette formation s'adresse à toutes les personnes qui, dans leur pratique professionnelle ou personnelle, cherchent à affiner leur compréhension des autres à travers une méthode d'analyse visuelle rapide et efficace, enrichissant ainsi leurs compétences interpersonnelles et leur efficacité dans divers contextes.

Salarié en poste - Salarié/demandeur d'emploi en reconversion professionnelle - Auto entrepreneur - TPE/PME

PREREQUIS

- Avoir une connexion à Internet stable et être autonome avec l'outil numérique.
- Avoir un ordinateur.
- Pour les étudiants de langue étrangère, posséder également une attestation de niveau B1 CERCL.

Formation Profil Flash en Morphopsychologie

« Élevez votre pratique de coach et thérapeute au niveau supérieur ! »

OBJECTIF

Cette formation est conçue pour doter les participants des connaissances fondamentales et des compétences d'application directe en morphopsychologie, en se focalisant sur la réalisation rapide de profils flash.

À l'issue de la formation, ils seront en mesure :

- De décrypter rapidement les différentes typologies grâce à l'analyse des traits du visage et comprendre les dynamiques psycho-émotionnelles sous-jacentes.
- De se distinguer par une compétence unique sur le marché en tant que coach, thérapeute, professionnel de la santé et du bien-être (mais aussi pour tous les professionnels cités ci-dessus) par une approche novatrice et personnalisée.
- D'intégrer la morphopsychologie dans leur pratique professionnelle actuelle, améliorant significativement la qualité de leur accompagnement.
- D'élargir leur palette de techniques avec un outil puissant et immédiat, enrichissant leur interaction avec les coachés, patients ou clients.

Formation Profil Flash en Morphopsychologie

« Élevez votre pratique de coach et thérapeute au niveau supérieur ! »

DUREE

16h en ligne
3 mois
1h/ semaine

LIEU

100% en ligne

PRIX

450 € TTC par personne

MOYEN TECHNIQUE ET MODALITE PEDAGOGIQUE

FOAD asynchrone (*le stagiaire étudie à son rythme et en accès illimité*)

Vidéos + PDF + exercices d'auto évaluation + QCM

Evaluation finale et certification

Dès validation de l'inscription et après avoir réalisé l'évaluation de début de formation, le stagiaire a accès à la plateforme de formation:

<https://www.lasourceformations.com/>

FORMATRICE

Fanny D'Avvocato Coach psycho-émotionnel certifié Morphopsychologue - Naturopathe

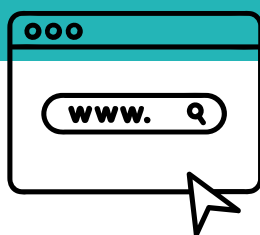


Pour toute demande d'information et pour une inscription, contactez-nous à l'adresse suivante:

contact@b-lenos.com

PLUS DE DÉTAILS SUR NOTRE SITE:

<https://b-lenos.com/formation-coach-psycho-emotionnel/>



CONTACT ET ASSISTANCE TECHNIQUE



Nicolas Masoni est joignable par e-mail à l'adresse contact@b-lenos.com durant toute la durée de la formation du lundi au vendredi de 9h à 17h et répond dans un délai de 48h

ACCESSIBILITE AUX PERSONNES EN SITUATION DE HANDICAP

Si vous êtes en situation de handicap, nous avons mis à disposition un document à remplir et nous renvoyer afin que nous puissions mettre en place les adaptations nécessaires à vos besoins.

<https://b-lenos.com/situation-de-handicap-b-lenos/>

Pour toute question, prenez contact avec le référent handicap: Fanny D'Avvocato: contact@b-lenos.com

PROGRAMME DE FORMATION

MODULE 1 : Origine et historique de la morphopsychologie

Objectifs :

- Comprendre les bases historiques et théoriques de la morphopsychologie
- Analyser les contributions des penseurs historiques
- Comprendre l'évolution et la transformation de la morphopsychologie
- Développer une perspective critique

MODULE 2 : La loi des 2 forces

Objectifs :

- Comprendre l'interaction entre le corps, l'esprit et le milieu
- Appréhender la loi des deux forces - Dilatation et Rétraction
- Analyser l'influence du milieu sur le développement organique
- Appliquer ces concepts à l'humain
- Observer et analyser ces lois dans un visage

PROGRAMME DE FORMATION

MODULE 3 : La dilatation ou force d'expansion

Objectifs :

- Comprendre le concept de la dilatation dans la morphopsychologie
- Identifier et caractériser le "grand dilaté"
- Analyser les formes géométriques du visage dilaté
- Étudier les différents types de dilatation
- Comprendre la psychologie du "grand dilaté"
- Intégrer la morphopsychologie dans la pratique professionnelle

MODULE 4 : Le dilaté tonique

Objectifs :

- Comprendre les caractéristiques du dilaté tonique en morphopsychologie
- Analyser les traits morphologiques et physiologiques du dilaté tonique
- Étudier la psychologie et le comportement du dilaté tonique
- Intégrer la compréhension du dilaté tonique dans la pratique professionnelle
- Développer des compétences d'observation et d'analyse

PROGRAMME DE FORMATION

MODULE 6 : La rétraction ou force de conservation

Objectifs :

- Comprendre le concept de la rétraction dans la morphopsychologie
- Identifier et caractériser le "grand rétracté"
- Analyser les formes géométriques du visage rétracté
- Étudier les différents types de rétraction
- Comprendre la psychologie du "grand rétracté"
- Intégrer la morphopsychologie dans la pratique professionnelle

MODULE 7 : Le rétracté atone

Objectifs :

- Comprendre les caractéristiques du rétracté atone en morphopsychologie
- Analyser les traits morphologiques et physiologiques du rétracté atone
- Étudier la psychologie et le comportement du rétracté atone
- Intégrer la compréhension du rétracté atone dans la pratique professionnelle
- Développer des compétences d'observation et d'analyse

PROGRAMME DE FORMATION

MODULE 8 : Le rétracté tonique

Objectifs :

- Comprendre les caractéristiques du rétracté tonique en morphopsychologie
- Analyser les traits morphologiques et physiologiques du rétracté tonique
- Étudier la psychologie et le comportement du rétracté tonique
- Intégrer la compréhension du rétracté tonique dans la pratique professionnelle
- Développer des compétences d'observation et d'analyse

MODULE 9 -10 -11- 12 -13 -14 : Les modèles de contour

Objectifs :

- Comprendre les bases du modèle de contour en morphopsychologie
- Analyser les implications du modèle de contour sur la personnalité et le comportement
- Intégrer la connaissance du modèle de contour dans la pratique professionnelle
- Développer des compétences d'observation et d'analyse approfondies

PROGRAMME DE FORMATION

MODULE 15 : Utilisation pratique pour les séances

Objectifs :

- Observation globale
- Interprétation et application
- Stratégies d'accompagnement

Bonus 1 Les tempéraments d'Hippocrate

Bonus 2 Les 3 étages du vis

Objectifs :

- Comprendre les fondements de la théorie des tempéraments d'Hippocrate
- Identifier et analyser les 4 tempéraments
- Appliquer la théorie des tempéraments dans sa pratique professionnelle
- Développer une approche personnalisée en santé et bien-être
- Aiguiser les compétences d'observation et d'analyse
- Comprendre la structure du visage et le rôle des « 3 cerveaux »
- Analyser les 3 étages du visage en morphopsychologie
- Appliquer la connaissance des étages du visage dans la pratique professionnelle
- Développer une approche holistique dans l'analyse morphopsychologique
- Affiner les compétences d'observation et d'interprétation

3 mois à 15 jours avant votre formation

Remplissez le **FORMULAIRE** pour recevoir toutes les informations

jour 1 : Début de la formation

Recevez votre livret d'accueil et vos accès à la plateforme de formation

Pendant la formation

Vos modules sont débloqués progressivement chaque semaine. (sauf si vous payez en 1 fois, vous obtenez la totalité de la formation).

A la fin de la formation

Vous avez accès à votre évaluation finale directement sur la plateforme de formation

Après validation de la formation

Vous recevez votre certificat de réussite au format papier chez vous dans un délai de 2 mois

Après la fin de la formation

Vous avez toujours accès à votre classe ainsi qu'à toutes vos ressources, aux mises à jour et évolutions de cette formation (sans limite de temps)
Vous serez toujours en contact avec votre formatrice

CHARTRE QUALITE



La certification qualité a été délivrée au titre de la catégorie d'actions suivantes:
ACTIONS DE FORMATION

B-Lenos est un centre de formation certifié Qualiopi©

Certification délivrée par un organisme certificateur qui vérifie le respect des critères du référentiel national sur la qualité des actions de formation.

Ces critères qualité sont :

- La bonne communication de l'offre de formation (transparence de l'offre de formation).
- L'adaptation des formations aux besoins réels des stagiaires.
- L'accompagnement et le suivi des apprenants à chaque étape de la formation (avant, pendant et après).
- La mise en place d'un environnement d'apprentissage favorable et la mise en œuvre de moyens pour permettre la réussite de la formation.
- Une équipe pédagogique et administrative expérimentée et en apprentissage continu.
- La mise à jour permanente quant aux innovations pédagogiques, techniques et aussi dans le secteur d'expertise de la formation.
- Le souci d'amélioration continue en recueillant les retours des stagiaires, leur degré de satisfaction et le feed back sur la mise en pratique de la formation à un niveau professionnel.

Grace à la certification Qualiopi©, les stagiaires pourront aussi bénéficier des fonds publics et mutualisés (OPCO, Pôle emploi, Agefiph...).



B-Lenos est un organisme de formation spécialisé dans le développement personnel et l'entrepreneuriat enregistré sous le numéro de déclaration d'activité 93840481784 et certifié Qualiopi sous le numéro B06196.

Fanny D'Avvocato et Nicolas Masoni sont les gérants de B-Lenos SARL.

SIEGE SOCIAL: 10 Rue Blacas 06000 Nice

SIRET: 91833951600026

TVA: FR19918339516

RCS: Nice B 918 339 516



contact@b-lenos.com

<https://b-lenos.com>



Les avis de nos clients sur Google

ILS NOUS ONT FAIT CONFIANCE

Excellent
Basé sur 27 avis
Google

- | | | | | | | |
|--|--|--|--|--|---|---|
| <p>Lorraine Freminet
2020-03-02</p> <p>★★★★★</p> <p>L'accompagnement B-Lenos est un véritable révélateur et un super booster. J'ai réussi à oser me lancer, à dépasser mes...</p> <p>Lire la suite</p> | <p>Selva Altamirano
2020-03-02</p> <p>★★★★★</p> <p>Excellente formatrice, généreuse et bienveillante. Se croiser avec elle est synonyme de transformation. Merci...</p> <p>Lire la suite</p> | <p>CECILE MIRON
2020-03-02</p> <p>★★★★★</p> <p>Plus qu'une formation professionnalisante, la formation de coaching psycho-émotionnel conçue et...</p> <p>Lire la suite</p> | <p>marina chiocca
2020-03-02</p> <p>★★★★★</p> <p>Je suis très satisfaite de cette formation, les protocoles sont enrichissants, les cours concis, fanny est une prof...</p> <p>Lire la suite</p> | <p>Ekouta Irène Fernan...
2020-03-02</p> <p>★★★★★</p> <p>Efficace, précise, compétente et surtout à l'écoute des besoins de chacun. Je te pousse à OSER la différence Formidable...</p> <p>Lire la suite</p> | <p>anthony vescovi
2020-03-02</p> <p>★★★★★</p> <p>Un énorme merci à Fanny, Une femme extraordinaire, à l'écoute et qui te pousse à OSER...</p> <p>Lire la suite</p> | <p>Sylvie Guerre
2020-03-02</p> <p>★★★★★</p> <p>La formation de coach psycho-émotionnel abordé plusieurs thèmes (psychologie, PNL, hypnose...) et en se sent, est...</p> <p>Lire la suite</p> |
|--|--|--|--|--|---|---|



ACCES A LA FORMATION